


ハートナーシングホーム 看護の家

このような看護ケアにも対応しています。



アクセス

 能勢電鉄「日生中央駅」より徒歩約7分



お問い合わせ・ご相談窓口

「ハートナーシングホーム 看護の家」

〒666-0152 兵庫県川西市丸山台1丁目7-2

TEL.072-794-2277

FAX.072-794-2288

●平日(月~金曜)9:00~17:00

<http://medical-heart.jp/>

詳細はお気軽にお問い合わせください。

訪問看護がつくれたナーシングホーム

ハートナーシングホーム

看護の家

看護師24時間常駐

Heart Nursing Home KANGO-no-IE



2024年
2月1日(木)開設
入居者
募集中



メディカルハート株式会社

—私たちの想い—

医療行為で施設入所を断られた方や、がん末期などで緩和病棟やレスパイトをすぐに利用できない方のために、訪問看護の目線でナーシングホームを立ちあげました(川西初の試みです)。

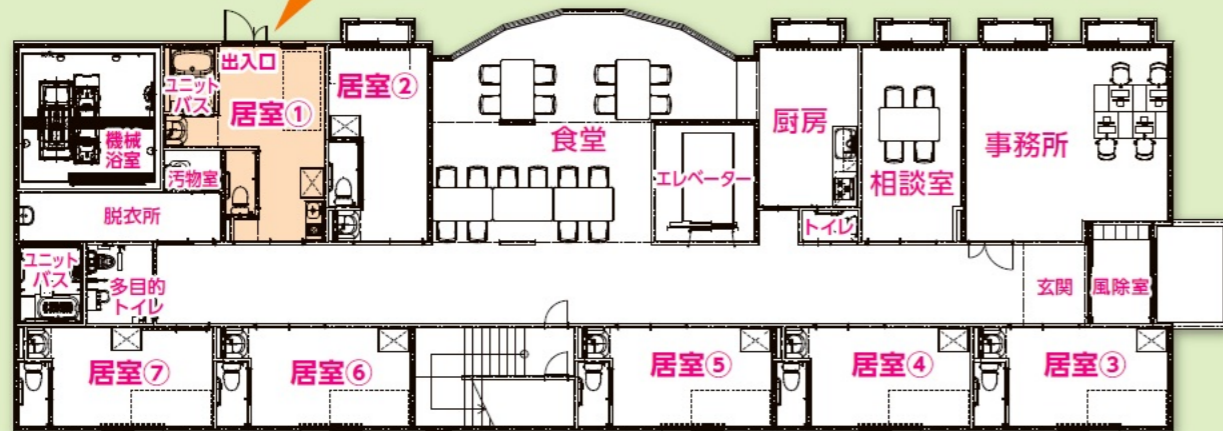


特別室 正面玄関を通ることなく居室へ出入りすることができます。

1階

共用スペース

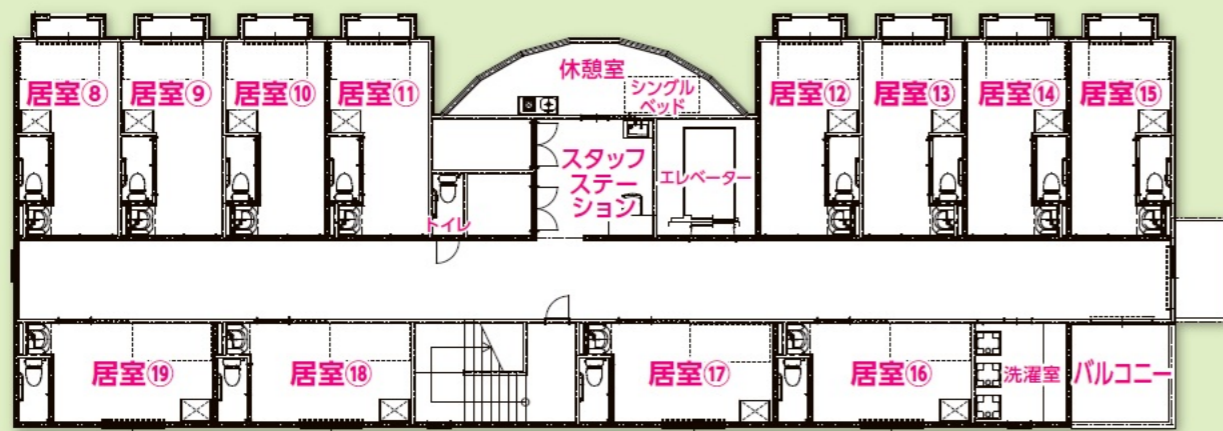
- 食堂
- 浴室
- 多目的トイレ
- 相談室



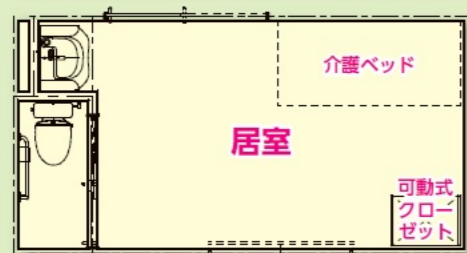
2階

共用スペース

- トイレ
- 洗濯室



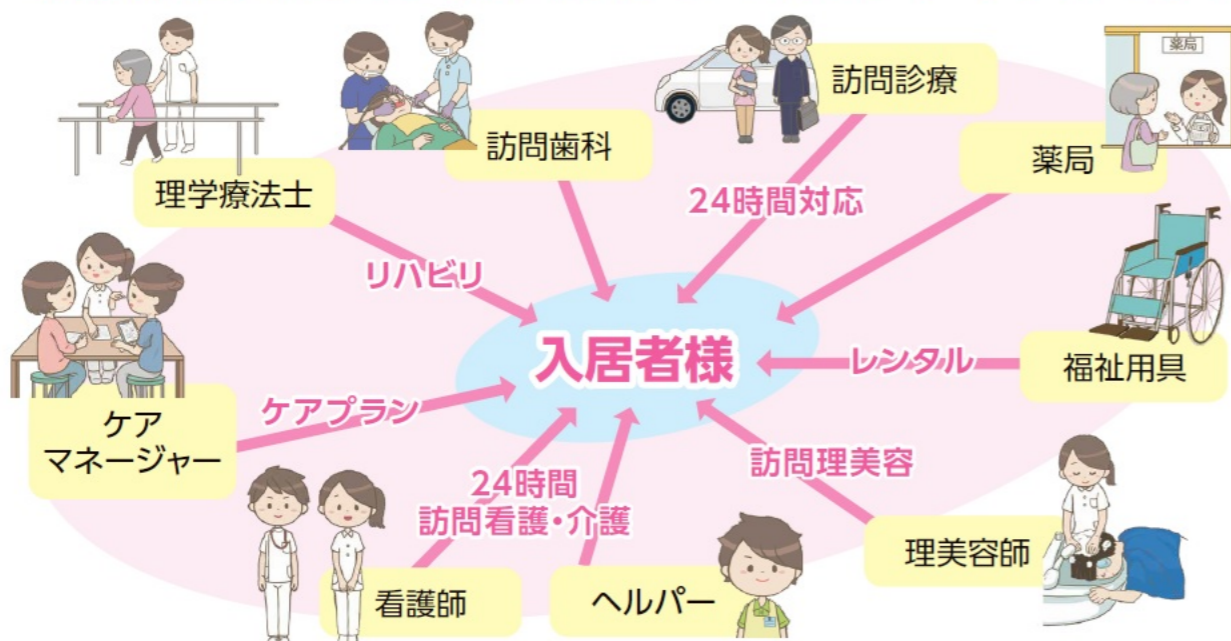
居室



備え付け設備

- トイレ(ウォシュレット、暖房便座付き)
 - 洗面台
 - クローゼット(可動式)
 - エアコン
 - 照明
 - スプリンクラー
 - 防犯カメラ
 - 有線放送
 - ナースコール
 - カーテン(防災)
- ※ベッドは備え付けではございません。

関係機関と連携して、生活の不安がないようにサポートしています。



ハートナーシングホーム 看護の家 料金表 ※家賃以外、すべて税込

基本	家賃	60,000円	(特別室は+20,000円) ※半月割で計算
	施設管理費	20,000円	(防犯カメラ、有線放送、Wi-Fi、共有部分の清掃、備品交換、修繕、エレベーター、キュービクルの点検、ゴミ収集)
	水道光熱費	15,000円	
	安否確認	10,000円	(バイタルサインの測定、ナースコールの対応、定期的な巡回、安否確認)
	食費	54,000円~	(1日3食×30日ご利用の場合の料金となります。) ※必要な方のみ
(合計)		159,000円~	(食費なしは105,000円)
レスパイト	月額	8,000円	
その他 レンタルのサービス			● 布団、タオル、パジャマのレンタル ● おむつ、日用品のセットあり ● 付き添い用の布団セットの貸し出し/1日215円(ベッドは無料貸し出し)



ご入居までの流れ

まずはお気軽にお問い合わせください。入居に関するご質問や見学のご希望など、どんなことでも親切・丁寧に対応させていただきます。



●お急ぎの方は、スピーディーに対応させていただきますのでご相談ください。

よくあるご質問

Q 入居対象者は?

医療行為(インスリン、褥瘡、胃瘻、吸引、膀胱留置カテーテル、人工肛門など)の必要な方で、小児から高齢者まで幅広い年代に対応しています。

Q 24時間の医療・介護を受けられますか?

看護師が24時間常駐しており、訪問介護との利用できめ細やかなサービスを受けることができます。

Q 食事サービスは、どのようになっていますか?

指定業者と連携し、管理栄養士の監修のもと、おいしさとバランスの取れた食事をご提供いたします。また、えん下状態に応じた食事形態(きざみ、ミキサー、ゼリー食など)にも対応しています。

Q 面会はできますか?

施設でも病院でもなくご自宅ですので、面会制限はなく自由です。ご一緒に食堂でお食事をすることも可能です。付き添いも可能で、付き添い用のレンタル布団もご用意しています。

その他

経験豊富な看護師がスキルや専門知識を持って看取りも行っていますので、人生最期の時までその方らしく過ごせるよう柔軟に対応させていただきます。お気軽にご相談ください。

